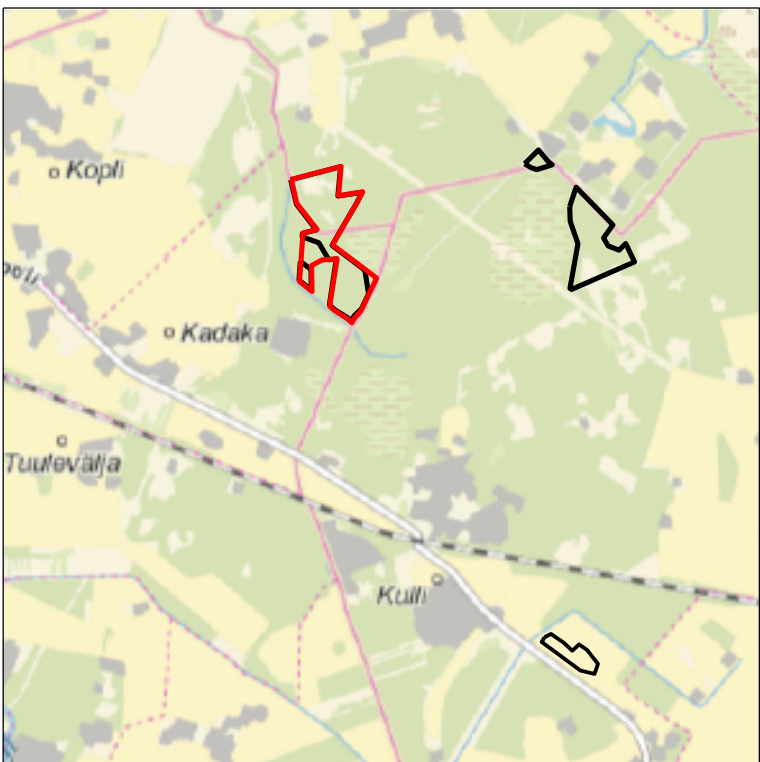


ASENDIPLAAN
M 1 : 50 000



Kaardileht nr 6343 Maardu



Mäeeraldise teenindusmaa
piiripunktide koordinaadid

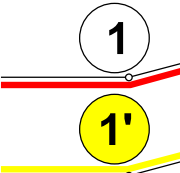
| Nr | X | Y |
|-----|--------------|------------|
| 1' | 6 585 653,30 | 556 024,48 |
| 2' | 6 585 739,45 | 556 354,49 |
| 3' | 6 585 546,06 | 556 337,04 |
| 4' | 6 585 570,76 | 556 497,82 |
| 5' | 6 585 493,45 | 556 457,42 |
| 6' | 6 585 327,65 | 556 360,58 |
| 7' | 6 585 220,00 | 556 298,19 |
| 8' | 6 585 100,40 | 556 456,43 |
| 9' | 6 585 055,46 | 556 515,89 |
| 10' | 6 584 898,51 | 556 540,89 |
| 11' | 6 584 853,69 | 556 519,44 |
| 12' | 6 584 799,19 | 556 493,36 |
| 13' | 6 584 755,68 | 556 446,97 |
| 14' | 6 584 720,34 | 556 424,22 |
| 15' | 6 584 740,80 | 556 401,25 |
| 16' | 6 584 795,00 | 556 316,62 |
| 17' | 6 584 826,55 | 556 280,16 |
| 18' | 6 585 128,90 | 556 327,48 |
| 19' | 6 585 120,40 | 556 227,93 |
| 20' | 6 585 082,73 | 556 159,58 |
| 21' | 6 584 925,28 | 556 161,61 |
| 22' | 6 584 990,93 | 556 080,37 |
| 23' | 6 585 113,15 | 556 089,33 |
| 24' | 6 585 237,11 | 556 210,65 |
| 25' | 6 585 275,35 | 556 101,22 |
| 26' | 6 585 298,41 | 556 102,91 |
| 27' | 6 585 322,45 | 556 195,04 |
| 28' | 6 585 493,47 | 556 061,38 |

Pindala 24,57 ha

Mäeeraldise piiripunktide
koordinaadid

| Nr | X | Y |
|----|--------------|------------|
| 1 | 6 585 653,30 | 556 024,48 |
| 2 | 6 585 739,45 | 556 354,49 |
| 3 | 6 585 546,06 | 556 337,04 |
| 4 | 6 585 570,76 | 556 497,82 |
| 5 | 6 585 493,45 | 556 457,42 |
| 6 | 6 585 327,65 | 556 360,58 |
| 7 | 6 585 220,00 | 556 298,19 |
| 8 | 6 585 100,40 | 556 456,43 |
| 9 | 6 585 055,46 | 556 515,89 |
| 10 | 6 584 898,51 | 556 540,89 |
| 11 | 6 584 853,69 | 556 519,44 |
| 12 | 6 584 799,19 | 556 493,36 |
| 13 | 6 584 755,68 | 556 446,97 |
| 14 | 6 584 720,34 | 556 424,22 |
| 15 | 6 584 740,80 | 556 401,25 |
| 16 | 6 584 795,00 | 556 316,62 |
| 17 | 6 584 826,55 | 556 280,16 |
| 18 | 6 585 128,90 | 556 327,48 |
| 19 | 6 585 120,40 | 556 227,93 |
| 20 | 6 585 237,11 | 556 210,65 |
| 21 | 6 585 275,35 | 556 101,22 |
| 22 | 6 585 298,41 | 556 102,91 |
| 23 | 6 585 322,45 | 556 195,04 |
| 24 | 6 585 493,47 | 556 061,38 |
| 25 | 6 585 061,38 | 556 159,85 |
| 26 | 6 584 925,28 | 556 161,61 |
| 27 | 6 584 990,93 | 556 080,37 |
| 28 | 6 585 113,15 | 556 089,33 |

Pindala 23,15 ha



Mäeeraldise piir, piiripunkt ja piiripunkti number

Mäeeraldise teenindusmaa piir, piiripunkt ja piiripunkti number



Ploki piir (aT - aktiivne tarbevaru, aR - aktiivne reservvaru, pT - passiivne tarbevaru, pR - passiivne reservvaru)



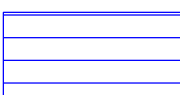
Kulli kruusamaardla piir (asendiplaanil)



Katastriüksuse nimi, piir ja tunnus



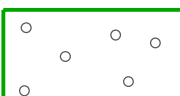
Maapinna samakõrgusjoon, m



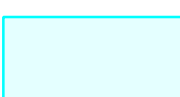
Ranna või kalda piiranguvöönd



Täidetav ala, minimaalselt kõrguseni 40,2 abs m
Pindala 6,27 ha



Metsamaaks korrastatav ala, pindala 16,11 ha



Tekkiv tehisveekogu, pindala 8,46 ha

Märkused:

- Koordinaadid L-Est 97 süsteemis, kõrgused EH2000 süsteemis.
- Lähtekoordinaadid ja kõrgus: Trimble VRS Now baasjaamade võrk.
- Möödistas OÜ Inseneribüroo STEIGER 20.11.2025.
- Asendiplaan: Maa- ja Ruumiameti X-GIS kaardirakendus.
- Plaan koostamisel on kasutatud:
 - Maa- ja Ruumiameti väljastatud katastriüksuste piirandmeid (seisuga 26.04.2026);
 - Maa- ja Ruumiameti väljastatud kitsenduste andmeid (seisuga 26.04.2026);
 - Keskkonnaagentuuri EELISE andmeid (seisuga 26.04.2026);
 - Maavarade registri maardlate, plokide ja mäeeraldise piirandmeid (seisuga 26.04.2026).
- Kasutatud tarkvara: Bentley PowerCivil for Baltics V8i (litsents: 70000661800020).

| | | | |
|--|--|---|--------------------|
| Objekti nimetus ja aadress Kulli II liivakarjäär Rae vald, Harju maakond Jõelähtme vald, Harju maakond | | Joonise sisu Korrastatud ala plaan | |
| Loa omanik Marina Minerals OÜ Jalgpalli tn 21 Tallinn Harjumaa 11312 caspar@minerals.ee | | Graafiline lisa 3/3 Möötkava 1:2000 | |
| OÜ Inseneribüroo STEIGER Männiku tee 104, 11216 Tallinn +372 668 1011, info@steiger.ee | | Koostas Tauri Põldema /Allkirjastatud digitaalselt/ | Kuupäev 29.04.2026 |
| | | Kinnitas Erki Vaguri /Allkirjastatud digitaalselt/ | Töö nr 26/5508 |